



	VARIABELE
Deurdikte	40

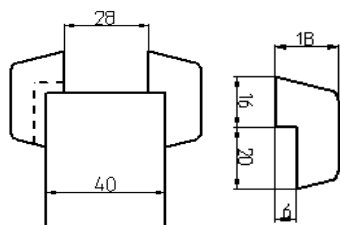
Overzicht standaard glaslatten

Deurdikte als variabele invullen in **GROEN** vlak

Buitendeuren: glaspakket bestaat uit glasdikte + (2x4mm = 8 mm) kit.

Glaslat tbv buitendeur wordt aan de buitenzijde standaard geventileerd.

Binnendeuren: glaspakket bestaat uit glasdikte + (2x3mm = 6 mm) kit.



Type glaslat	G 17 + 6	G 17 + 3	G 17 - 0	G 17 - 3	G 17 - 6	G 17 - 9	G 17 - 12	G 17 - 15	G 17 - 18
G 17 + 6	52	49	-	-	-	-	-	-	-
G 17 + 3	49	46	43	-	-	-	-	-	-
G 17 - 0	-	43	40	37	-	-	-	-	-
G 17 - 3	-	-	37	34	31	-	-	-	-
G 17 - 6	-	-	-	31	28	25	-	-	-
G 17 - 9	-	-	-	-	25	22	19	-	-
G 17 - 12	-	-	-	-	-	19	16	13	-
G 17 - 15	-	-	-	-	-	-	13	10	7
G 17 - 18	-	-	-	-	-	-	-	7	4

Glaspakket in millimeters